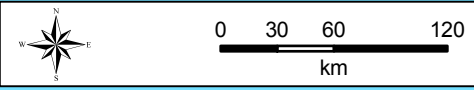


Taxa de violência doméstica feminina no Rio Grande do Sul, 2010, por 100 mil hab.



estatísticas	taxa, a cada 100 mil hab
Valor mínimo: 24,5	24,5 - 65,5
Valor máximo: 1.016	100 - 493,92
Média: 282	561,3 - 1.016
Desvio padrão: 267	Município abaixo de 99 mil hab ou sem dado